



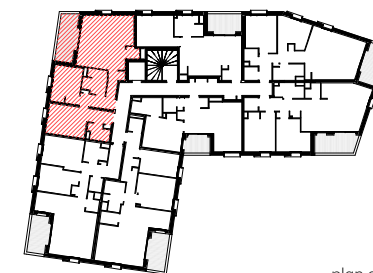
# Luméa

## îlot 12 • ZAC Grenapin 34 logements collectifs

56 Boulevard Emile Broodcoorens, 44600 Saint-Nazaire



### plan de réservation



plan de repérage

numéro : **B207** niveau : **R+2** type : **T3E**

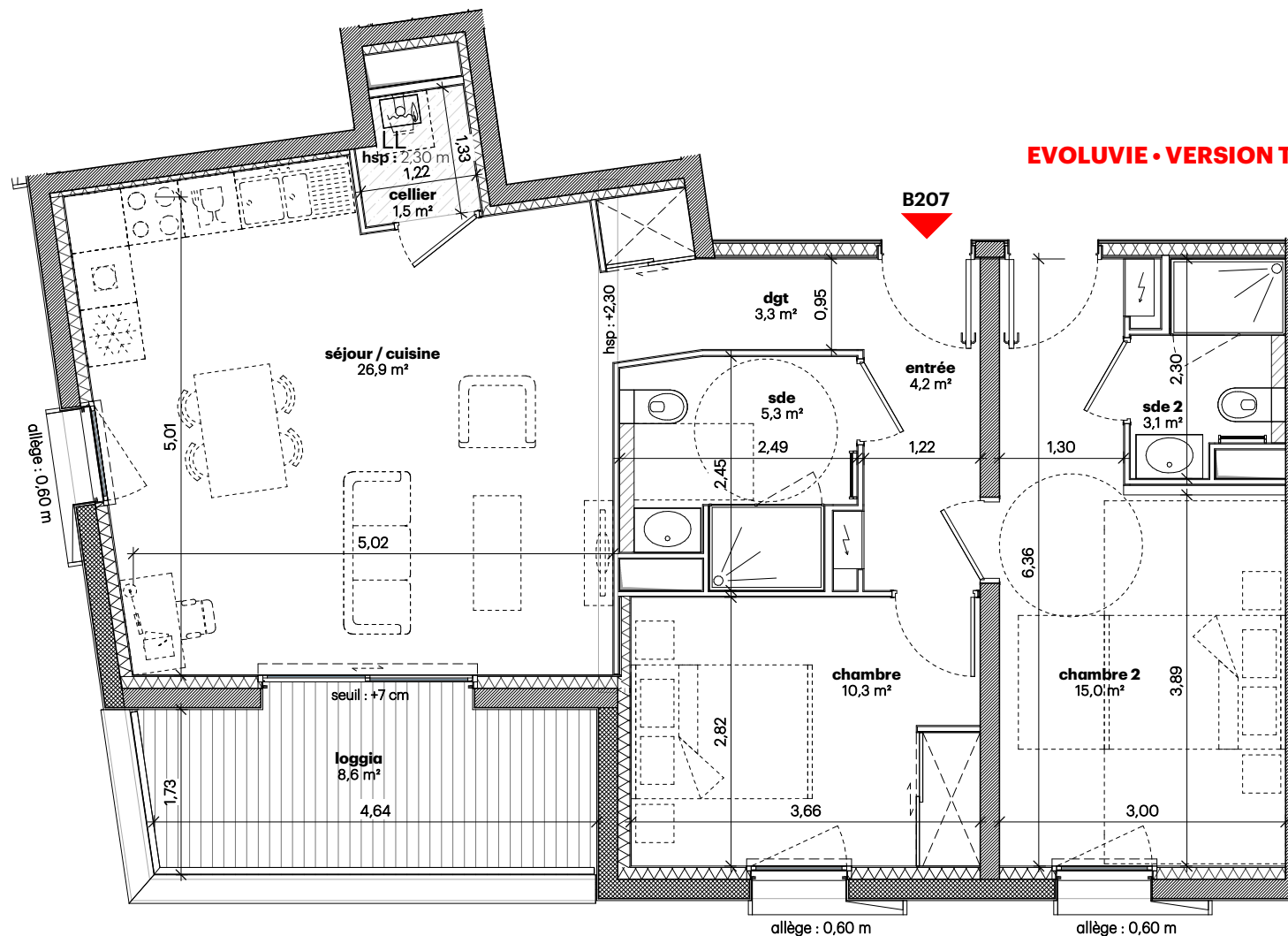
entrée	4,2 m <sup>2</sup>
séjour / cuisine	26,9 m <sup>2</sup>
chambre	10,3 m <sup>2</sup>
chambre 2	15,0 m <sup>2</sup>
dgt	3,3 m <sup>2</sup>
sde	5,3 m <sup>2</sup>
sde 2	3,1 m <sup>2</sup>
cellier	1,5 m <sup>2</sup>
<b>SURFACE HABITABLE TOTALE</b>	<b>69,6 m<sup>2</sup></b>

loggia	8,6 m <sup>2</sup>
<b>ESPACES ANNEXES</b>	<b>8,6 m<sup>2</sup></b>

La surface des placards est incluse dans celle des pièces attenantes.

échelle (format A4) : 1/70  
date du plan : 22.06.2021

### urbanmakers



### légende :

<b>all.</b> allège	poteau béton	chaudière gaz	cloison démontable	cloison SAD	placard
<b>F</b> fenêtre	banquette évacuation	sèche-serviette	<b>hsp</b> hauteur sous plafond/poutre	tableau électrique	
<b>PF</b> porte-fenêtre	soffite / faux plafond	gaine technique	<b>LL</b> emplacement lave-linge	double glazing	
<b>OB</b> fenêtre oscillo-battante			<b>BEC</b> ballon d'eau chaude	caillebotis	
<b>VR</b> volet roulant			double glazing		
<b>VRE</b> volet roulant électrique					

### nota :

En fonction des nécessités techniques de la réalisation, des modifications sont susceptibles d'être apportées à ce plan qui ne revêt, avant d'être annexé à l'acte authentique de vente, qu'un caractère informatif. Les surfaces indiquées sont approximatives. Les faux-plafonds, soffites, retombées et gaines sont susceptibles d'évoluer en situation, en nombre et en dimensions. La végétalisation n'est pas contractuelle. Les éléments de mobilier (meubles et plans de travail) ne sont placés qu'à titre indicatif. Les accès aux terrasses et prolongements extérieurs peuvent comporter un surbot ou une hauteur de marche à franchir.